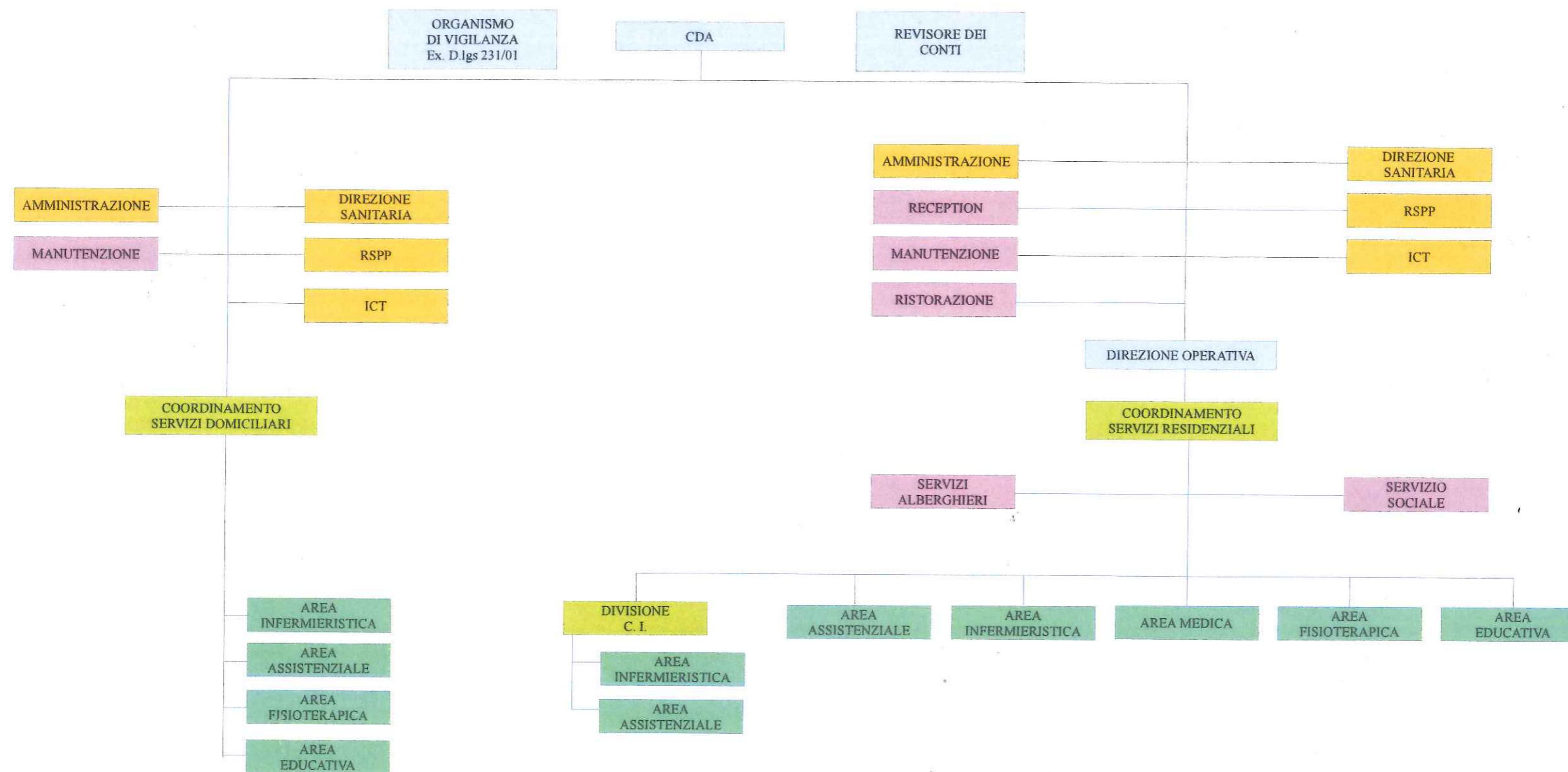







ORGANIGRAMMA AZIENDALE



LEGENDA:

• VERTICE STRATEGICO		Il vertice strategico è formato dalle persone che hanno la responsabilità globale dell'organizzazione, coloro i quali delineano la strategia, gestiscono i rapporti tra l'organizzazione e l'ambiente in cui essa si colloca.
• TECNOSTRUTTURA		La technostruttura è formata dalle persone (analisti) che contribuiscono all'attività organizzativa influenzando il lavoro degli altri. La technostruttura è formata dalle persone che elaborano piani di attività, budget, programmi, procedure.
• SERVIZI DI SUPPORTO		Il servizio di supporto è formato da tutte quelle persone che forniscono al vertice strategico, alla linea intermedia ed al nucleo operativo un supporto esterno al flusso di lavoro.
• MIDDLE MANAGEMENT		La linea intermedia ha il compito di collegare il nucleo operativo al vertice strategico attraverso la catena di manager che detengono l'autorità formale.
• NUCLEO OPERATIVO		Il nucleo operativo è formato dalle persone che svolgono l'attività fondamentale di ottenimento dei prodotti e di fornitura dei servizi.