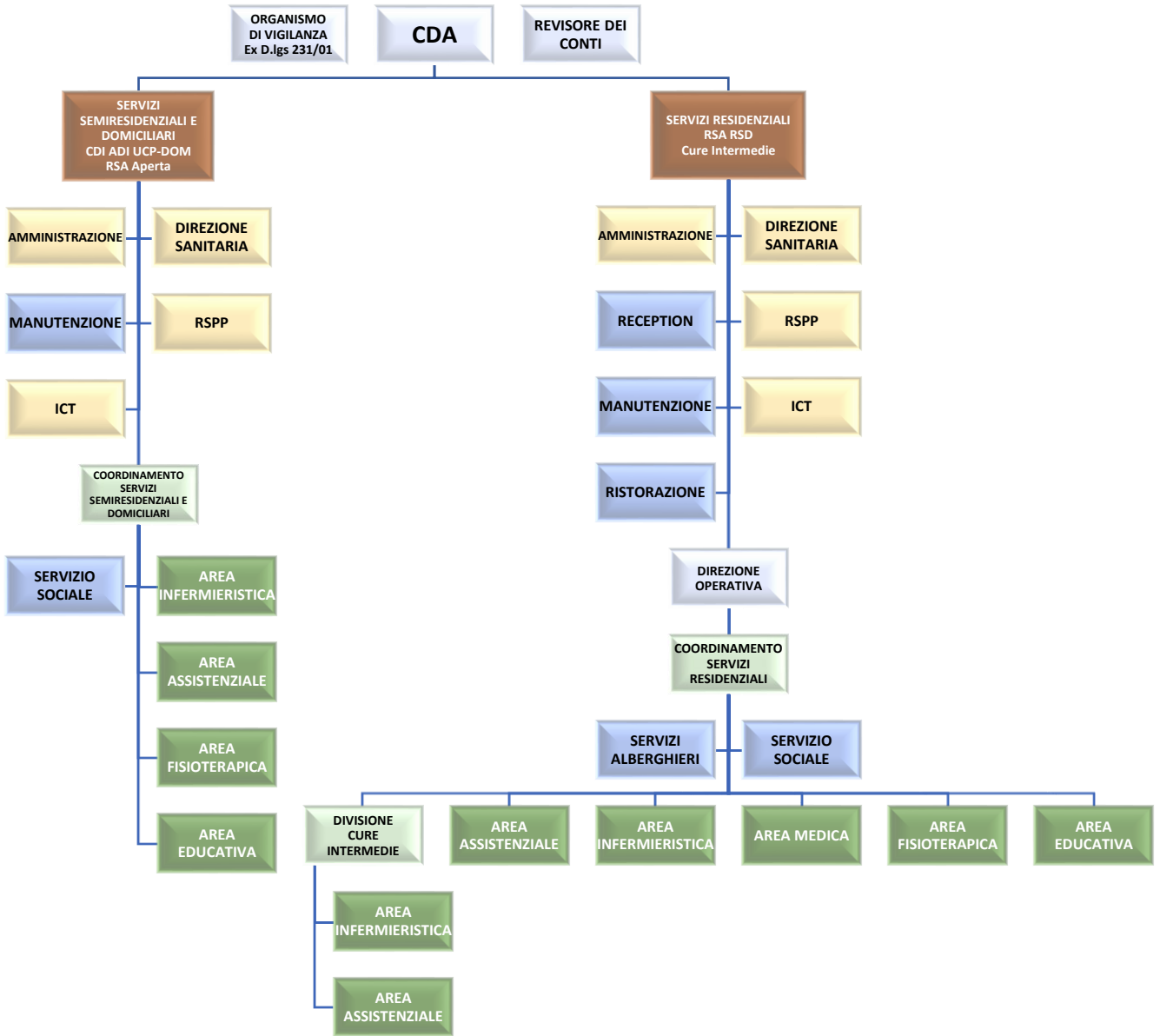









ORGANIGRAMMA AZIENDALE



- 
VERTICE STRATEGICO – Il vertice strategico è formato dalle persone che hanno la responsabilità globale dell’organizzazione, coloro i quali delineano la strategia, gestiscono i rapporti tra l’organizzazione e l’ambiente in cui essa si colloca .
- 
TECNOSTRUTTURA – La Tecnostruttura è formata dalle persone (analisti) che contribuiscono all’attività organizzativa influenzando il lavoro degli altri. La tecnostruttura è formata dalle persone che elaborano piani di attività, budget, programmi, procedure.
- 
SERVIZIO DI SUPPORTO - Il servizio di supporto è formato da tutte quelle persone che forniscono al vertice strategico, alla linea intermedia ed al nucleo operativo un supporto esterno al flusso di lavoro.
- 
MIDDLE MANAGEMENT - La linea intermedia ha il compito di collegare il nucleo operativo al vertice strategico attraverso la catena di manager che detengono l’autorità formale.
- 
NUCLEO OPERATIVO - Il nucleo operativo è formato dalle persone che svolgono l’attività fondamentale di ottenimento dei prodotti e di fornitura dei servizi.